



etc

Извлеките выгоду
из нашего опыта

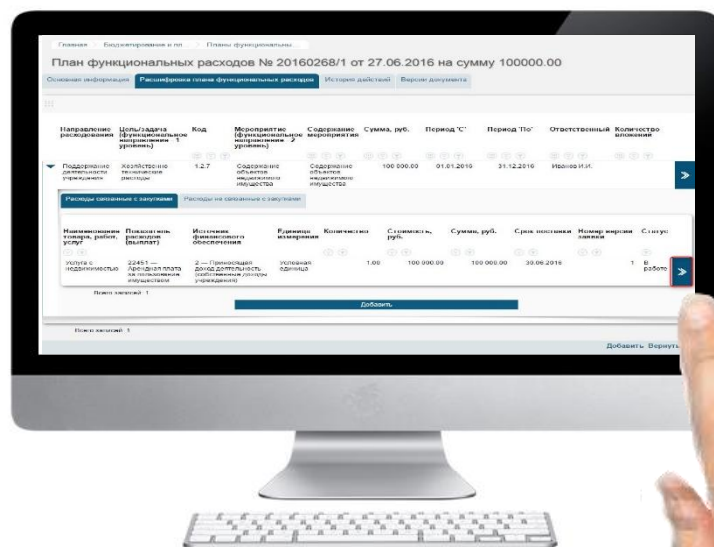
УПРАВЛЕНИЕ БЮДЖЕТИРОВАНИЕ БЮДЖЕТНЫХ И АВТОНОМНЫХ УЧРЕЖДЕНИЙ, УНИТАРНЫХ ПРЕДПРИЯТИЙ

ОПИСАНИЕ ПРОДУКТА

МОСКВА, 2016

Продукт «Управление бюджетирование»

предназначен для планирования финансово-хозяйственной деятельности бюджетных и автономных учреждений, унитарных предприятий и служит для качественного планирования доходов и расходов организации



ЭКОНОМИЧЕСКИЙ ЭФФЕКТ	— Формирование расчетов целевых программ и проектов бюджетов различных уровней
ПРИКЛАДНОЙ ЭФФЕКТ	— Централизованное решение для всех участников процесса проектирования бюджета, без необходимости установки ПО на рабочих местах конечных пользователей — Поддержка различных моделей формирования бюджета: «снизу-вверх» (от потребности до бюджета), «сверху-вниз» (от целеполагания до потребности) и смешанной модели, в зависимости от устоявшихся бизнес-процессов

Модуль «Планирование бюджета» поддерживает различные методики расчетов по планированию доходной и расходной части бюджета



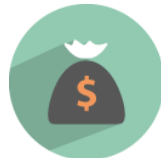
Планирование доходов и расходов в разрезе подразделений, субсчетов и бюджетных статей с возможностью распределения сумм по периодам



Расчет и доведение предельных объемов финансирования в разрезе источников финансового обеспечения, подразделений, субсчетов



Формирование внутренних перемещений средств, автоматическая корректировка предельных объемов финансирования на их основании



Формирование, корректировка и уточнение бюджетов (в том числе БРД, БДДС, БИДР)



Согласование параметров доходных и расходных смет

Модуль «Нормирование расходов» предназначен для контроля соблюдения нормативов затрат и правил нормирования товаров (работ, услуг) при планировании бюджетов и содержит механизмы по формированию автоматизированных расчётов с заданными нормативами



Формирование и учет правил нормирования в виде данных справочников, реестров и классификаторов



Формирование таблиц расчета стоимости товаров (работ, услуг) с контролем на превышение утвержденных нормативов (по объему, по количеству и т.д.)



Учет в расчетах косвенных расходов и предельных цен на товары (работы, услуги)



Учет статистики цен на товары (работы, услуги) по прошедшим периодам

Модуль «Планы ФХД» предназначен для автоматизации процессов составления планов финансово-хозяйственной деятельности



Автоматическое формирование ПФХД на основании доходных, расходных смет и внутренних перемещений



Формирование сводного ПФХД на любых уровнях иерархии по своим подчиненным подразделениям



Сравнение сумм показателей разных версий ПФХД и Сводного ПФХД



Экспорт сведений о ПФХД в «Электронный бюджет» (bus.gov.ru)



Внесения факта по показателям ПФХД (отслеживание исполнения конкретной заявки)



Задание методики для формирования ПФХД, утвержденной ФОИВ

Модуль «Исполнение бюджета» предназначен для учета документов по исполнению и план-фактного анализа выполнения принятых обязательств



Учет платежных документов по фактическим доходам



Учет платежных документов по исполненным бюджетным обязательствам



Мониторинг план-фактного исполнения на основании данных бюджетного планирования и фактических доходов (расходов)



Органы контроля



Аналитические
инструменты



Абсолютные
показатели



Относительные
показатели



Индикаторы

- Учреждения
- Подразделения
- Лицевые счета
- Субсчета
- Мероприятия
- Источники
- КБК
- Периоды
- Виды деятельности
- Позиции ТРУ
- Бюджеты
- ВЭК
- ОКПД2/ОКВЭД2
- И др..



Внутренние
заказчики



Монитор руководителя
Информация по плановых
параметрам



Сетевая аналитика
Выделенная часть
аналитических
инструментов

Сервис «Управление печатными формами» позволяет создавать новые шаблоны печатных форм и использовать их в соответствующих модулях



Ведение реестра печатных форм — все типовые печатные формы содержатся в реестре печатных форм, как например, печатные формы документов, определенные по Федеральным законам или общесистемные печатные формы



Управление шаблонами документов — для формирования новых печатных форм документов используется редактор шаблонов, позволяющий формировать произвольные шаблоны документов с маркерами на данные конкретного документа (например, Приказы, Распоряжения, накладные и др.)

Сервис «Автоматизированные расчеты» может быть использован в любом представленном модуле (в частности, как элемент нормирования) и представляет собой уникальную систему собственной разработки, по определению и контролю стоимости товаров (работ, услуг)



Формирование и предварительная проверка шаблонов расчетов



Привязка шаблонов расчетов к периодам, учреждениям, сети организаций



Множество типов данных: область группировки; поле текстового ввода; поле числового ввода; данные справочника; поле для указания константы (утвержденного норматива); формула расчета значения, использующая математические функции, как например, СУММ, ЕСЛИ, ИЛИ, И...

Сервис «Согласование» может быть использован в любом представленном модуле и предназначен для автоматизации процессов по согласованию печатных форм документов, в том числе с использованием ЭП, в соответствии с бизнес-процессами государственных учреждений



Настройка произвольных шаблонов согласования (действующие лица, очередность и предельные сроки согласования)



Настройка модели согласования (последовательное, параллельное, смешанное)



Настройка уведомлений по согласованию (личный кабинет, Email)



Использование ЭП при согласовании

Уведомления позволяют формировать сообщения пользователям по заданным событиям. Уведомления отправляются в автоматическом режиме на электронный адрес пользователей, указанный при их регистрации, либо в личный кабинет пользователя в зависимости от произошедшего по бизнес-процессу события



Настройка событий для формирования уведомлений



Формирование шаблонов уведомлений



Настройка типов уведомлений (личный кабинет, Email)

Сервис «Электронная подпись» может быть использован в любом представленном модуле и необходим для обеспечения юридически значимого документооборота



Применение ЭП на любом этапе бизнес-процесса (подписание печатной формы)



Использование ЭП для обеспечения легитимного взаимодействия с внешними системами



Авторизация с использованием ЭП

Типовые интеграционные инструменты для взаимодействия с внешними и смежными системами выполнены в форме программного интерфейса (API)

ОБЩЕРОССИЙСКИЕ СИСТЕМЫ



ЕИС: zakupki.gov.ru



Электронный бюджет: bus.gov.ru



Ряд действующих ЭТП

ВНУТРЕННИЕ СИСТЕМЫ



BI Системы



ERP Системы : 1С, SAP и т.д.



Иные внутренние системы Заказчика

ПРИМЕРЫ



SAP ERP – загрузка заявок по потребностям.



1С: ERP 2.0 – экспорт/импорт информации по орг. структуре, бюджетным статьям лимитам, контрагентам, проектам, договорам.

ЦППК

1С: Документооборот – загрузка утвержденных документов сопровождающих закупку.



ФНС России

АИС КВАРТА – экспорт/импорт информации по исполнению договорных обязательств.



Казначейство
России

ГИС ГМП – федеральный информационный ресурс, экспорт/импорт информации по начислениям по депозитам.

АС ФК (ORACLE) – федеральный информационный ресурс, экспорт/импорт информации по бюджетным лимитам, заявкам на осуществление платежей по обязательствам.



Минсельхоз
России

1С: Бухгалтерия – экспорт/импорт информации по заключенным договорам, фактической оплате, статусу исполнения.



Воронежская
область

ПП САФИБ– экспорт/импорт информации по бюджетным лимитам, принятым обязательствам (контрактам)

Нормативно-справочная информация разделяется на общероссийские, общесистемные и пользовательские справочники, реестры и классификаторы



Импорт и хранение общероссийских справочников, реестров и классификаторов



Модерируемое добавление данных в общесистемные и пользовательские справочники (запросы на добавление)






Формирование новых пользовательских справочников для использования в документах и печатных формах (без использования программирования)





Каталог товаров (работ и услуг), содержащий категории и позиции номенклатуры, с ведением характеристик позиций ТРУ, предельных цен и статистики по ценам (при использовании модуля «ИМЦ»)

Портальная зона разделяется на «Открытую» (общедоступную) и «Закрытую» область

ОТКРЫТАЯ ОБЛАСТЬ

-  Общедоступная информация
-  Конструктор «Открытой области»
(настройка панели разделов,
панели новостей, статических
страниц)
-  Модерируемый форум

ЗАКРЫТАЯ ОБЛАСТЬ

-  «Личный кабинет» -
регистрационные данные и
уведомления
-  «Рабочий стол» - элементы
управления

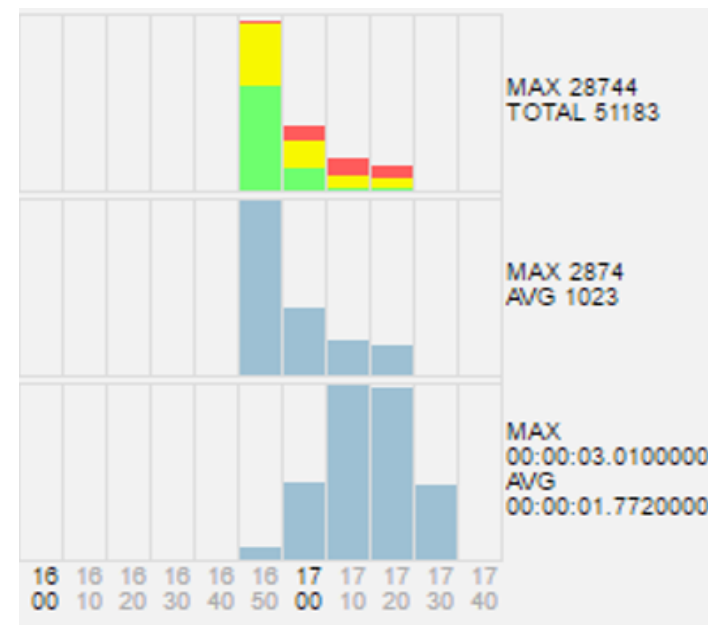
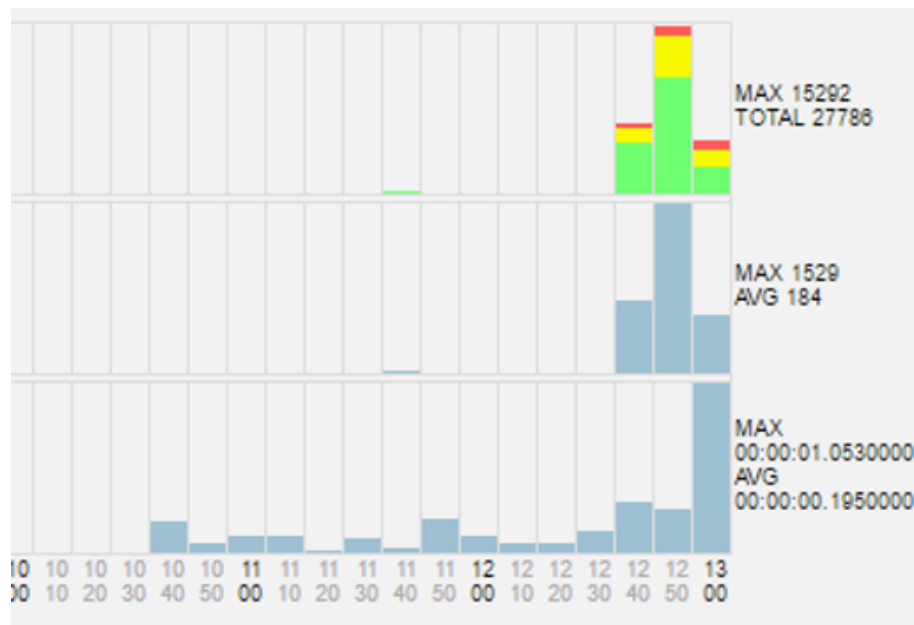
На текущий момент быстродействие программной платформы и подключенных модулей, проверено по средствам проведения нагрузочных и стресс-тестов при соблюдении базовых требований к программно-аппаратной платформе, при этом базовые показатели находятся на следующем уровне



Не менее чем 17-ть запросов в секунду и 47,9-и запросов в секунду в пике



Не менее 1500-ь параллельных потоков





СПАСИБО ЗА ВНИМАНИЕ