

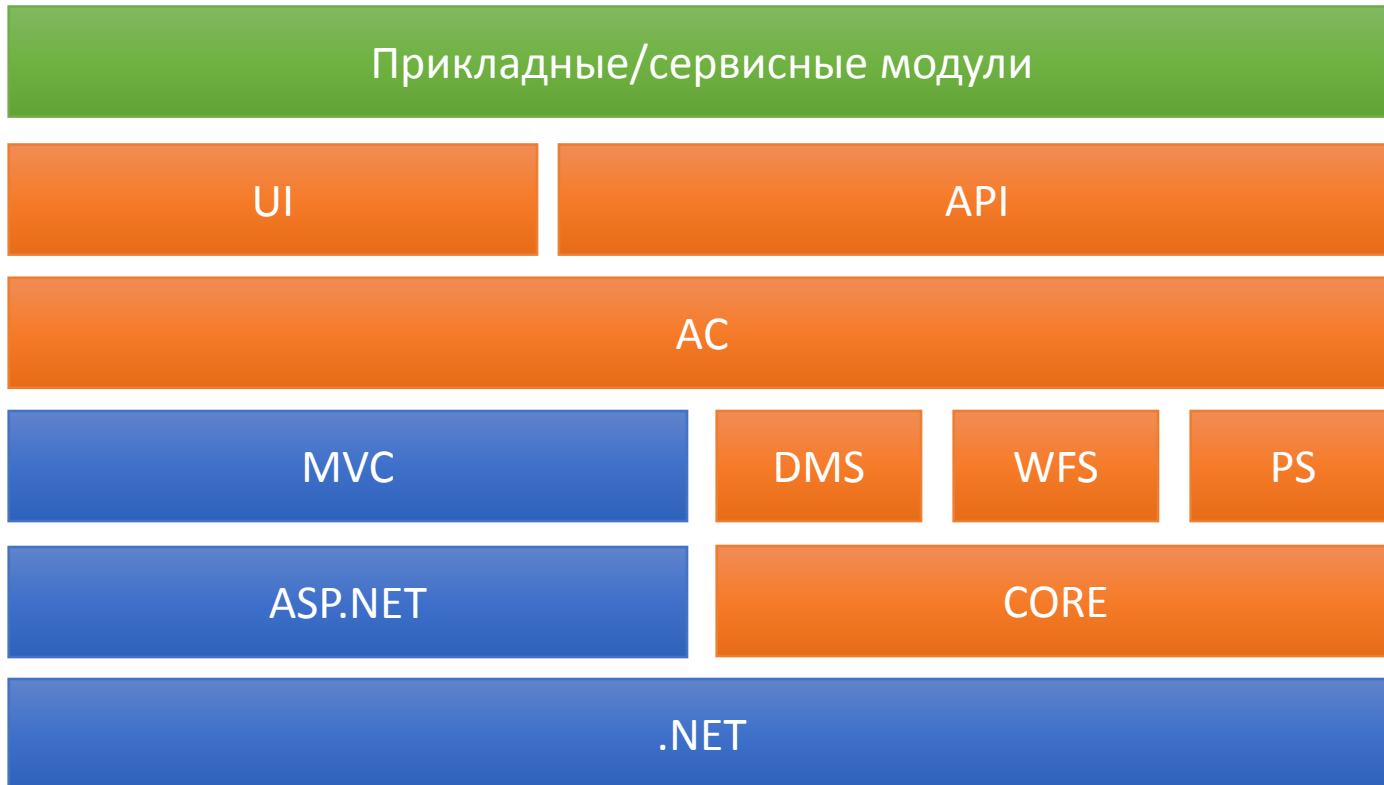


Извлеките выгоду
из нашего опыта

I ПРОГРАММНАЯ ПЛАТФОРМА

ОПИСАНИЕ ПРОДУКТА

МОСКВА, 2016



Базовые принципы разработки:

Проверенные технические решения
и компоненты

Модульная архитектура,
унифицированные модули для
типовых задач

Динамическое распределение
разработчиков по группам и
направлениям

Отлаженный цикл выпуска версий

Непрерывная сборка и обновление
тестовых сайтов

UI – пользовательские интерфейсы

API – интеграция с внешними системами

AC – Access Control: контроль доступа

DMS – Data Model Services: сервисы управления данными

WFS – Workflow Services: сервисы бизнес-процессов

PS – Process Services: сервисы управления процессами

MVC – «модель-вид-контроллер»

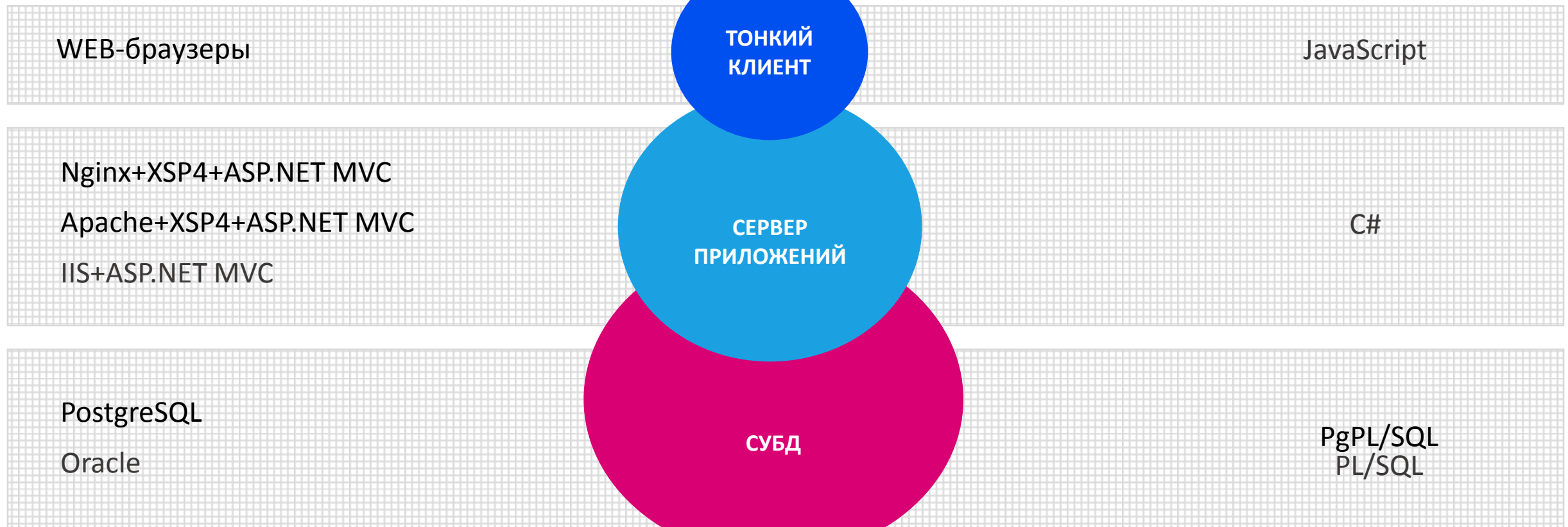
ASP.NET - технология создания веб-приложений и веб-сервисов

.NET - программная платформа

Поддержка WEB-браузеров: Internet Explorer версии 9 и выше, Chrome версии 42 и выше, Firefox версии 45 и выше), другие типы совместимых браузеров с поддержкой html5

Технологии/платформа

Язык программирования

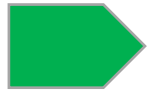


Типовые интеграционные инструменты для взаимодействия с внешними и смежными системами выполнены в форме программного интерфейса (API)

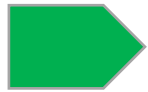
ОБЩЕРОССИЙСКИЕ СИСТЕМЫ



ЕИС: zakupki.gov.ru



Электронный бюджет: bus.gov.ru



Ряд действующих ЭТП

ВНУТРЕННИЕ СИСТЕМЫ



BI Системы



ERP Системы : 1С, SAP и т.д.



Иные внутренние системы Заказчика

ПРИМЕРЫ



SAP ERP – загрузка заявок по потребностям.



1С: ERP 2.0 – экспорт/импорт информации по орг. структуре, бюджетным статьям лимитам, контрагентам, проектам, договорам.

ЦППК

1С: Документооборот – загрузка утвержденных документов сопровождающих закупку.



ФНС России

АИС КВАРТА – экспорт/импорт информации по исполнению договорных обязательств.



Казначейство
России

ГИС ГМП – федеральный информационный ресурс, экспорт/импорт информации по начислениям по депозитам.

АС ФК (ORACLE) – федеральный информационный ресурс, экспорт/импорт информации по бюджетным лимитам, заявкам на осуществление платежей по обязательствам.



Минсельхоз
России

1С: Бухгалтерия – экспорт/импорт информации по заключенным договорам, фактической оплате, статусу исполнения.



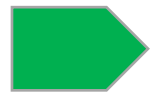
Воронежская
область

ПП САФИБ– экспорт/импорт информации по бюджетным лимитам, принятым обязательствам (контрактам)

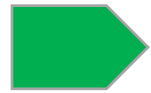
Нормативно-справочная информация разделяется на общероссийские, общесистемные и пользовательские справочники, реестры и классификаторы



Импорт и хранение общероссийских справочников, реестров и классификаторов



Модерируемое добавление данных в общесистемные и пользовательские справочники (запросы на добавление)



Формирование новых пользовательских справочников для использования в документах и печатных формах (без использования программирования)



Каталог товаров (работ и услуг), содержащий категории и позиции номенклатуры, с ведением характеристик позиций ТРУ, предельных цен и статистики по ценам

Портальная зона разделяется на «Открытую» (общедоступную) и «Закрытую» область

ОТКРЫТАЯ ОБЛАСТЬ



Общедоступная информация



Конструктор «Открытой области»
(настройка панели разделов,
панели новостей, статических
страниц)



Модерируемый форум

ЗАКРЫТАЯ ОБЛАСТЬ



«Личный кабинет» -
регистрационные данные и
уведомления



«Рабочий стол» - элементы
управления

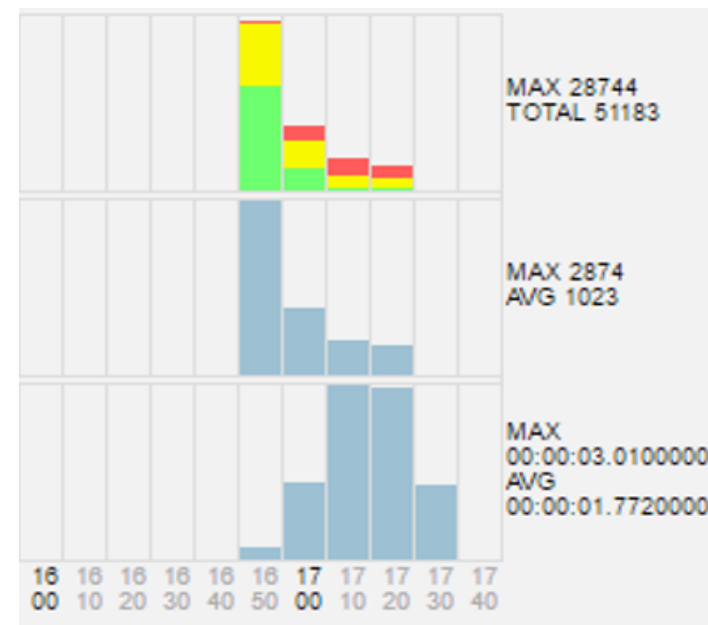
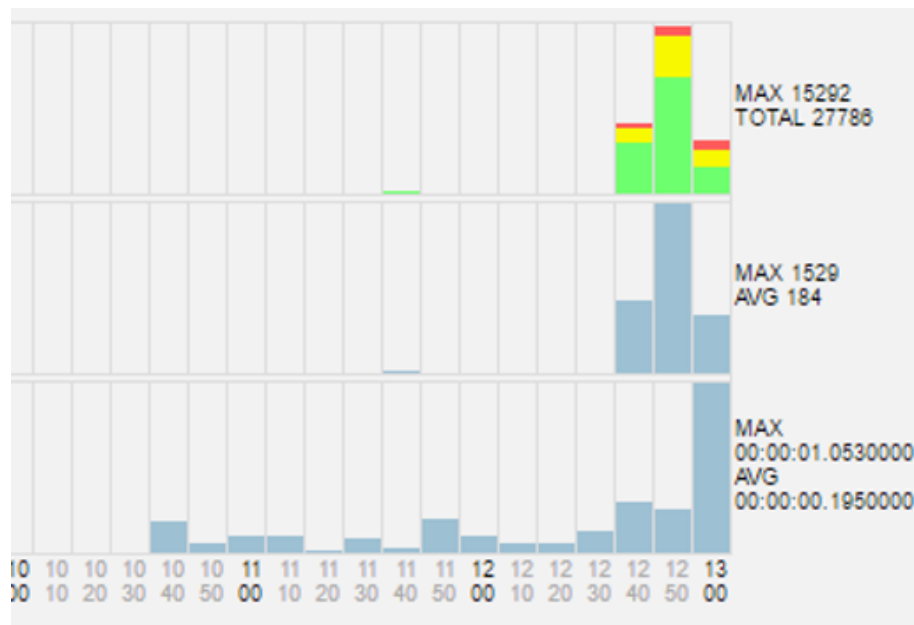
На текущий момент быстродействие программной платформы и подключенных модулей, проверено по средствам проведения нагрузочных и стрес-тестов при соблюдении базовых требований к программно-аппаратной платформе, при этом базовые показатели находятся на следующем уровне



Не менее чем 17-ть запросов в секунду и 47,9-и запросов в секунду в пике



Не менее 1500-ь параллельных потоков





СПАСИБО ЗА ВНИМАНИЕ